

# ‘Houtlab staat voor een duurzame circulaire bouweconomie’

Closing the circle together





Ook in architectonisch opzicht is Houtlab een indrukwekkend pand geworden.

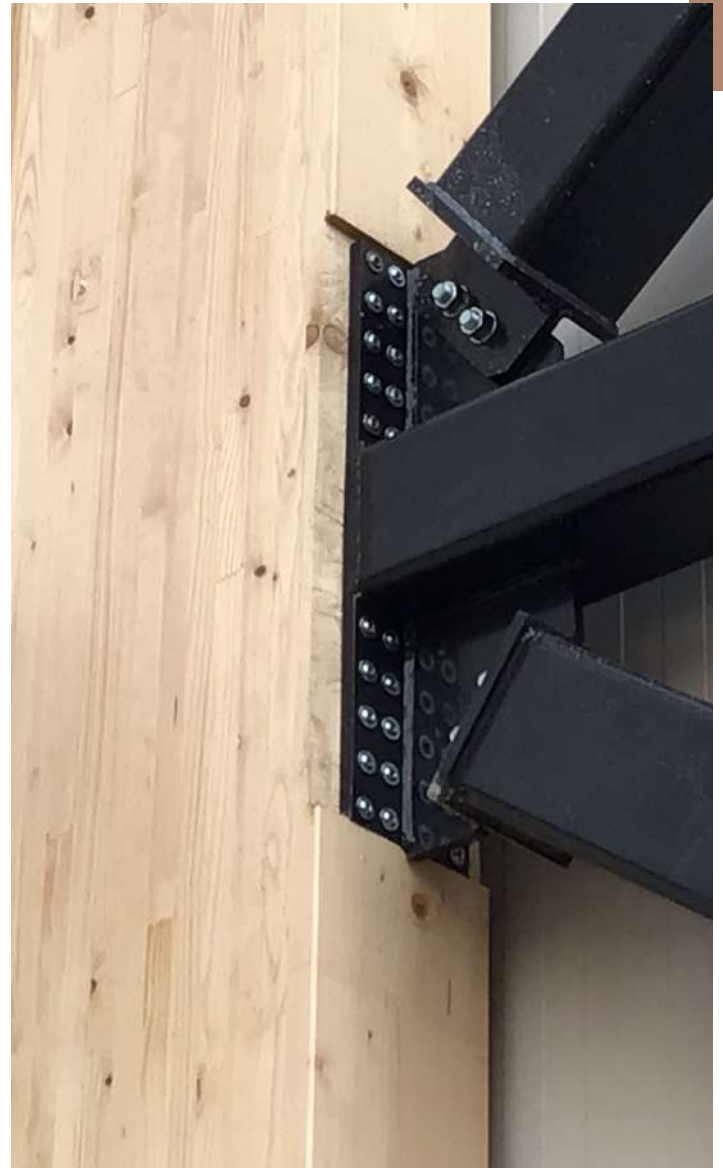


## ‘Houtlab laat zien dat het echt mogelijk is te voldoen aan de klimaatdoelstellingen voor 2030’

**J**AJO is een groep bouwgerelateerde bedrijven die het nieuwe fundament wil leggen voor een veranderende wereld. [Woody Building Concepts](#), dat werkt met een innovatief houtbouwconcept, is een van die bedrijven. “De missie van JAJO is samen de cirkel sluiten”, vertelt commercieel manager Job Kuijpers. “Toen we de kans kregen om nieuwbouw te realiseren, besloten we deze dan ook in die geest vorm te geven, met allerlei innovaties op het gebied van circulariteit en duurzaamheid. *Practice what you preach*, zo is onze overtuiging.” Houtlab, een duurzame, circulaire productie- en kantoorruimte, is het inspirerende resultaat.

Het hout zorgt voor een comfortabele werkomgeving.





“Onze bestaande huisvesting werd simpelweg te klein”, vervolgt Kuijpers. “Toen bleek dat er nog één mooi kavel beschikbaar was in Nieuwkuijk, hebben we daar de nieuwbouw gevestigd. Tegelijkertijd hebben we er een paradepaardje van gemaakt op het gebied van duurzaam bouwen. Dat konden we ook omdat onze groep in iedere fase van de vastgoedontwikkeling van toegevoegde waarde kan zijn. New Horizon ontmantelt bijvoorbeeld gebouwen en oogst materialen voor hergebruik, terwijl Revolve Development zich focust op duurzame projectontwikkeling. Het was geweldig om onze eigen showroom te mogen ontwikkelen. Medewerkers zullen de komende tijd afwisselend in projectteams gebruikmaken van het pand zodat iedereen de gelegenheid heeft het comfort van houtbouw te ervaren.”



#### Duurzame keuzes

Houtlab omvat een kantoor met een open karakter en een productieruimte voor de productie en bewerking van houten gevel- en wandelementen. De hoofd-draagconstructie van het gebouw, bestaande uit vier bouwlagen, is grotendeels opgebouwd uit hout. “Voor andere gebouwoonderdelen is gebruik gemaakt van circulaire en biobased

#### Kuijpers:

‘We hebben er een paradepaardje van gemaakt op het gebied van duurzaam bouwen’

materialen. Houtbouw is uitstekend te combineren met staal en beton, als je maar duurzame keuzes durft te maken. Bij Houtlab is bijvoorbeeld gekozen voor circulair staal en voor circulair beton voor de fundering en vloeren. Samen met Van Berlo en New Horizon is deels een speciale monolietvloer met minder CO2 toegepast. En ook de dakbedekking is circulair in de vorm van Citumen. Verder is het buiten-



*In het ontwerp van de architect is veel detaillering in de gevels opgenomen.*



## Kuijpers:

**‘De lessen die we gedurende de bouw hebben opgedaan, nemen we mee naar het volgende project’**

terrein natuurinclusief vormgegeven, met volop beplanting én open straatklinkers zodat het water makkelijker in de bodem kan zakken. Dankzij alle innovaties hebben we uiteindelijk ruim 10% van het investeringsbedrag kunnen subsidiëren.”

### **Vruchtbare kruisbestuiving**

Ook in architectonisch opzicht is het een indrukwekkend pand geworden, van buiten én van binnen. De houten plafonds, kolom-

men en liggers zorgen voor een warme uitstraling van het interieur. “Het complete plaatje klopt. We nodigen iedereen uit om ter inspiratie een kijkje te komen nemen, én om actief mee te denken over een duurzame toekomst. Houtlab is namelijk ook letterlijk een laboratorium. Een broedplaats van innovaties waar allerhande partijen uit de bouw kunnen experimenteren en hun kennis en ervaring met elkaar kunnen delen. Op die manier

ontstaat een vruchtbare kruisbestuiving. Gezamenlijk zijn we in staat grote stappen te zetten en leggen we een nieuw fundament voor de bouw. Houtlab laat zien dat het echt mogelijk is te voldoen aan de klimaatdoelstellingen voor 2030. Terugkijkend hebben we een geweldig mooi pand neergezet. De lessen die we gedurende de bouw hebben opgedaan, nemen we zeker weer mee naar toekomstige projecten!”

Smart Daylight Control Made Easy



info@kindow.nl www.kindow.nl 085-0656429

## Slimme zon- en daglichtregeling voor kantoren en bedrijven

[Kindow BV](#) uit Delft is gespecialiseerd in het ontwikkelen en vermarkten van slim aangestuurde binnenzonwering. “Ons systeem voorkomt lichthinder en snelle opwarming, terwijl daglicht en uitzicht zoveel mogelijk behouden blijft op de werkplek”, vertelt Sam Kin, mede-eigenaar van Kindow.

De slimme zon- en daglichtregeling van Kindow wordt veelvuldig toegepast in kantoren en bedrijfspanden. Dat heeft volgens Kin te maken met de eenvoudige installatie die door zonwering-specialisten zelf uitgevoerd kan worden.

### Plug-and-play oplossing

“Wij leveren een plug-and-play oplossing. Het is een op zichzelf staand systeem dat desgewenst ook gekoppeld kan worden aan een Smart Buildingsysteem, zoals we dat ook bij Houtlab in Nieuwkuijk doen. Bij dit project hecht men veel waarde aan circulariteit en duurzaamheid. Het slim afregelen van zon- en daglicht per werkruimte maakt daar integraal onderdeel van uit.”

## Circulair beton voor fundatie

[CA-Bouw Kockengen BV](#) is gespecialiseerd in betonwerk. Zo verzorgt het bedrijf uit Kockengen onder meer funderingen, kelders, parkeergarages, laaddocks, betonnen vloeren en wanden. In beperkte mate levert het bedrijf van directeur-eigenaar Gert Cazant ook betonwerk voor de woningbouw, maar de hoofdmoot vormen utiliteitsbouwprojecten.

Cazant spreekt zijn tevredenheid uit over de fijne samenwerking met bouwbedrijf Hercuton. “Wij hebben inmiddels diverse projecten voor deze aannemer mogen doen en dat loopt qua communicatie, planning en uitvoering steeds weer voortreffelijk. Recent mochten wij voor hen de fundering maken voor Houtlab in Nieuwkuijk.”

### Strengere eisen

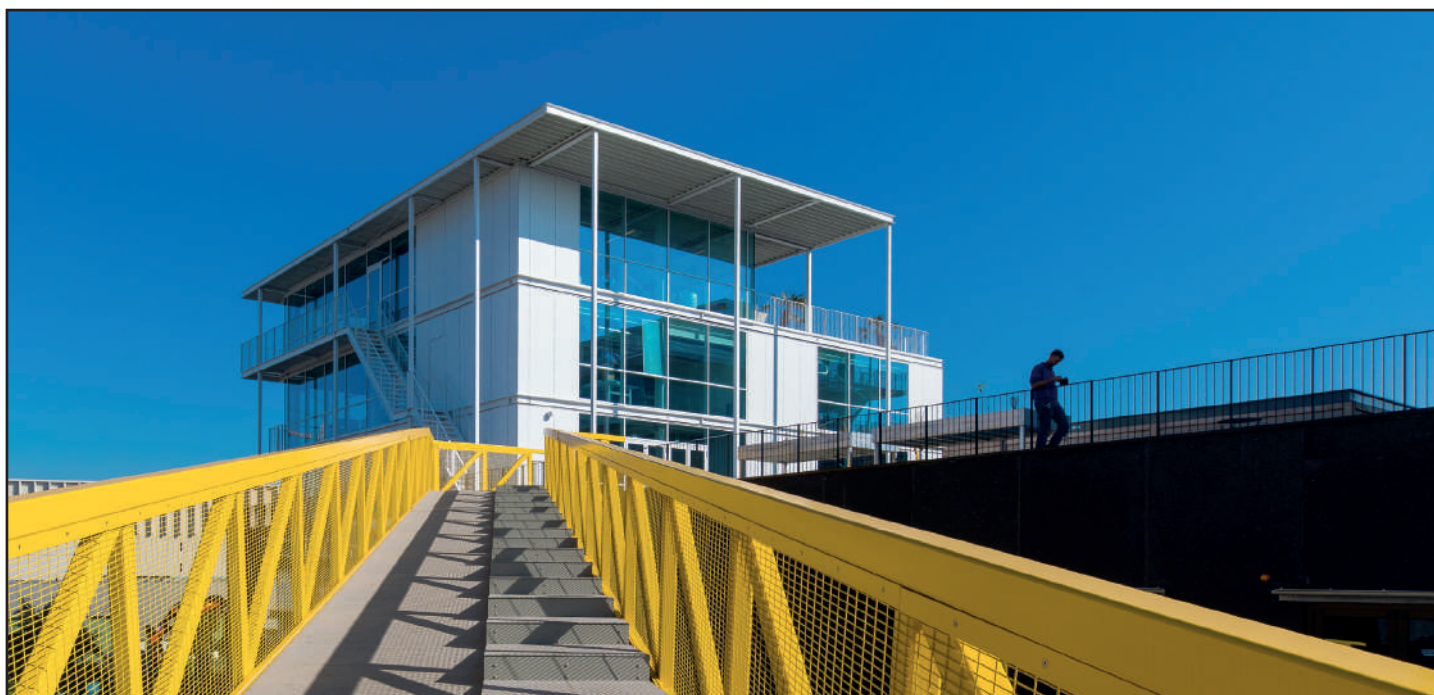
“Omdat er voor dit project zeer strenge eisen op het gebied van circulariteit en duurzaamheid werden gesteld heeft de hoofdaannemer in dit geval zelf de speciale beton geregeld. Al het andere werk voor de fundering is door onze mensen gedaan.”



Betonbouw - Betonvloeren - Kelderbouw

Gieltjesdorp 28  
3828 EK KockengenE info@ca-bouw.nl  
T 030-677 19 81

www.ca-bouw.nl



### Wijnveen Aluminiumbouw BV

Sinds 1897 de specialist op het gebied van aluminium gevelsystemen

[www.wijnveen-alu.nl](http://www.wijnveen-alu.nl)



## ‘Wij willen gebouwen mooier en duurzamer maken’

[Wijnveen Aluminiumbouw BV](http://www.wijnveen-alu.nl) is al decennialang dé specialist in het ontwerpen, leveren en monteren van hoogwaardige aluminium gevelbekleding, zoals vliesgevels en kozijnen. Het bedrijf uit Wageningen ontzorgt haar klanten met het maken van 2D- en 3D-ontwerpen, eigen productie en vakkundige montage.

“Wij zetten hoog in”, vertelt technisch directeur Pieter-Bas Bovee. “Wij willen gebouwen mooier en duurzamer maken. Aluminium is in dat opzicht een prachtig product. Het is mooi, functioneel, gaat heel lang mee, is onderhoudsvriendelijk en het voldoet aan de hoogste normen voor veiligheid en energie efficiëntie. Daarnaast is aluminium volledig te recycleren, iets wat in het kader van circulariteit ook een groot voordeel is.”

### Functioneel design

Met het noemen van de thema’s circulariteit en duurzaamheid is de link met Houtlab in Nieuwkuijk snel gelegd. “Wij werken vaker in opdracht van bouwbedrijf Hercuton, de hoofdaannemer bij dit project. Voor Houtlab hebben wij alle aluminium vliesgevels geleverd en gemonteerd, inclusief de deuren en zonwerende HR+++ beglazing. Het aluminium is gepoedercoat in fijnstructuur RAL 9005. In het ontwerp van de architect is veel detaillering in de gevels opgenomen. Voor ons was dat natuurlijk een mooie extra uitdaging.”

Er is gekozen voor aluminium vliesgevels.





## Derix: een aannemer die houdt van hout!

Het van oorsprong Duitse familiebedrijf [Derix](#) is een aannemer van houten gebouwen. Bijna tien jaar geleden zette Johan Paul Borreman in Lierderholthuis (bij Zwolle) de Nederlandse vestiging op. “Je ziet ook in ons land een toename van houtbouw voor zowel woningen, bedrijfspanden als openbare gebouwen”, vertelt de vestigingsleider.

### Houtbouw kent vele voordelen

Bouwen in hout past volgens Johan Paul helemaal bij de tijd waarin we nu leven. “Thema’s als duurzaamheid en circulariteit zijn door alle klimaateisen nu immers actueler dan ooit tevoren. Hout heeft alle eigenschappen om duurzaam en circulair te bouwen. Het is solide, heeft een natuurlijke en warme uitstraling en het is zowel constructief als in de afwerking van gebouwen toepasbaar. Daarnaast is hout volledig recyclebaar voor nieuwe toepassingen. Hout is tevens uitermate geschikt voor prefab bouw en het wordt ook steeds meer bij hoogbouw toegepast.”

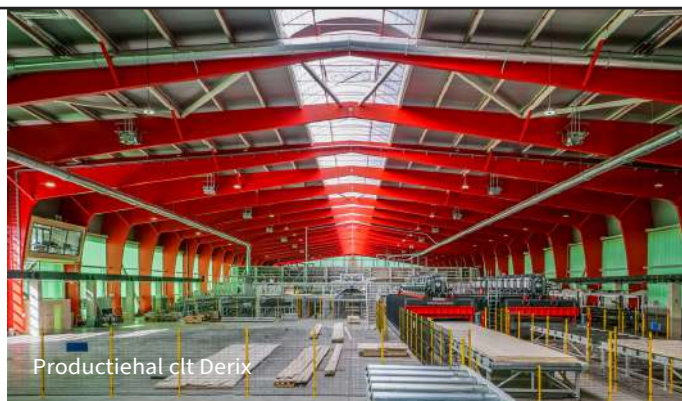
### Betrokken van A tot Z

Derix wordt voor het bouwen van woningen, appartementencomplexen, kantoren, bedrijfspanden, scholen, zorginstellingen en openbare gebouwen meestal al in de eerste ontwerpfase bij het project betrokken. “Het ontwerp van de architect is het vertrekpunt. Op basis daarvan maken wij een constructief ontwerp en ook de productie en montage worden door ons volledig in eigen beheer uitgevoerd. Wij werken veelvuldig samen met Herculon en Woody Building Concepts. Het is voor ons dus extra bijzonder om bij de realisatie van Houtlab betrokken te mogen zijn.”

### Houtlab is mooi visitekaartje

Voor Houtlab in Nieuwkuijk verzorgde Derix het complete houten casco. “Wij gebruiken uitsluitend gecertificeerd duurzaam hout waarvan in dit geval heel veel in het zicht blijft. Dat geldt voor de houten draagconstructie, maar ook voor bijvoorbeeld de houten wanden, vloeren en trappen. Zelfs de kolommen in de productiehal zijn van hout, waarbij rekening gehouden is met de kraanbaan. Bouwen met hout zit in het DNA van ons bedrijf en het spreekt dus voor zich dat wij het hele idee van Woody achter Houtlab omarmen. Houtbouwspecialisten kunnen elkaar hier inspireren en versterken en er is ook volop gelegenheid voor leren in de praktijk en het ontwikkelen van nieuwe innovaties. Houtlab is echt een mooi en functioneel bedrijfsverzamelgebouw geworden waar iedereen die van hout houdt blij van wordt.”





## Natuurlijk houtbouw

Onze kracht ligt in de productie van **geavanceerde houten draagconstructies** en op maat gemaakte kruislaaghouten constructies (**clt / X-LAM**)

[www.derix.nl](http://www.derix.nl) | [info@derix.nl](mailto:info@derix.nl)

HOUT IN NIEUWE DIMENSIE

# DERIX

Het vele hout zorgt voor een warme uitstraling.



De hoofddraagconstructie van het gebouw is grotendeels opgebouwd uit hout.





# CIRCULAIRSTAAL®



Lage CO2 uitstoot



Design for Disassembly



Terugkoopgarantie

T 0342 401 155

E [info@circulairstaal.nl](mailto:info@circulairstaal.nl)

[www.circulairstaal.nl](http://www.circulairstaal.nl)

## ‘Dit project markeert een bijzonder momentum’

“Houtlab is een project met een verhaal, en dat vinden we super belangrijk! Voor Hercuton betekent het project een nieuw begin van een nieuw concept. Het is geweldig dat wij daar mede aan de basis van mogen staan”, aldus Aniek Aversch van [Circulairstaal](http://Circulairstaal.nl)®.

Circulairstaal leverde voor Houtlab ruim 50 ton staal. “Normaal gesproken verzorgen we ook de montage maar in dit geval was het efficiënter dat de houtleverancier dit deed, aangezien de hoofdconstructie grotendeels bestaat uit hout. Uiteraard hebben we nauw samengewerkt bij de engineering om te zorgen dat de aansluiting tussen hout en staal optimaal is. Doordat zoveel mogelijk gebruik is gemaakt van circulaire connectors in plaats van lasverbindingen is er sprake van een hoge mate van losmaakbaarheid.”

### Gedeelde visie en ambities

“We verwachten dat in de toekomst steeds meer houtbouw wordt toegepast. Wij zijn voorstander van houtbouw waar het kan, in combinatie met andere circulaire materialen zoals een circulaire staalconstructie. Het is de eerste keer dat we een opdracht hebben uitgevoerd voor Hercuton. We hebben dezelfde visie en ambities voor de toekomst. Wat ons betreft is dit dan ook het begin van een mooie samenwerking.”

## Watertable voor bufferen en infiltreren van hemelwater

[Trewatin BV](#) uit Zundert is gespecialiseerd in infiltratievoorzieningen en het aanleggen van BREEAM-gecertificeerde groenvoorzieningen. Met het Watertable systeem heeft het bedrijf uit Noord-Brabant een eigen prefab betonnensysteem voor het bufferen en infiltreren van hemelwater ontwikkeld. Ook bij de bouw van het nieuwe bedrijfspand Houtlab in Nieuwkuijk is dit systeem toegepast.

Algemeen directeur Emiel Molenschot vertelt enthousiast over de expertise van Trewatin en hoe die in de praktijk wordt toegepast. "Het realiseren van duurzame oplossingen in bebouwd gebied is in de tijd waarin we nu leven echt essentieel. Denk aan het voorkomen van wateroverlast, hergebruik van hemelwater en ook aan biodiversiteit door een duurzame inrichting van het buitenterrein. Op die vlakken zijn wij actief en innovatief. De ontwikkeling van Watertable is daar een mooi voorbeeld van."

### Voordelen van Watertable

De Watertable heeft volgens Molenschot tal van voordelen. Het kan net onder het maaiveld worden aangebracht en is dan gelijk geschikt voor zwaar vrachtverkeer. Bij bedrijfspanden en distributiecentra is dat belangrijk. Zo kan het bijvoorbeeld al in de bouwrijfphase aangelegd worden. Dat voorkomt extra graafwerk en zorgt er ook voor dat ook bij hogere grondwaterstanden nog veel water per m<sup>2</sup> gebufferd kan worden. Via een mangat is het modulaire en circulaire systeem te betreden en kan vervolgens eenvoudig van binnenuit geïnspecteerd en onderhouden worden."



### Prefab betonnen infiltratievoorzieningen

- Snelle realisatie
- Mantoegankelijk
- Circulair
- Buffering & infiltratie



TREWATIN B.V.

[www.trewatin.nl](http://www.trewatin.nl)





**GRONDVERZET  
CULTUURTECHNISCH  
RIOLERINGEN  
WEGENBOUW**

**Contact**  
info@vanderplas-giessen.nl  
0183 440822



Meer info?



Bedrijvenstraat 4a, Giessen  
[www.vanderplas-giessen.nl](http://www.vanderplas-giessen.nl)



## Circulaire terreinverharding geeft een natuurlijk effect

[Van der Plas Civiel BV](#) uit Giessen is gespecialiseerd aannemer voor grond-, weg- en waterbouw. Het bedrijf werkt volgens projectleider Willem Jan de Bruijn veelal in opdracht van overheden, semi-overheden, natuurbeheerders, projectontwikkelaars en grotere bouwaannemers. “Bouwbedrijf Hercuton is één van de aannemers waar wij vaak en prettig mee samenwerken. Zo ook bij de bouw van Houtlab in Nieuwkuijk.”

De civiele aannemer uit Giessen houdt zich volgens de projectleider veel bezig met innovatie en ontwikkeling. “Daarbij staan de thema’s circulariteit, duurzaamheid en klimaat adaptief bouwen vaak centraal. Ook aan ons werk worden op dat vlak steeds strengere eisen gesteld. Denk bijvoorbeeld aan het bufferen en infiltreren van hemel- en grijs water, en het toepassen van gerecyclede materialen.

Dit alles zonder concessies te doen aan de stevigheid en het draagvermogen van het straatwerk. Ook deze aspecten zijn mooi terug te zien bij Houtlab.”

### Natuurlijke terreininrichting

Voor het project in Nieuwkuijk verzorgde Van der Plas Civiel het grondwerk voor de ondergrondse hemelwateropslag. “Daarnaast hebben wij de complete terreininrichting rondom dit bijzondere bedrijfspand verzorgd. Voor de verharding hebben wij open gasbetonkeien in verschillende kleuraccenten en diverse verbanden gelegd. Dat geeft een heel natuurlijk, dynamisch effect en past perfect bij de uitstraling van dit hele gebouw.”



**BEN JE OP ZOEK NAAR WERK?**  
Wij zoeken nog monteurs  
"Met of zonder ervaring"  
Zie website  
[www.berfitters-afbouw.nl](http://www.berfitters-afbouw.nl)

 **Bert Fitters Afbouw B.V.** | *Solide en no-nonsense*



## Afbouwspecialist leeft zich uit op bekend terrein

Het compleet ontzorgen van opdrachtgevers staat centraal bij [Bert Fitters Afbouw BV](#). Voor de afbouwspecialist uit Nieuwkuijk voelde de betrokkenheid bij de realisatie van Houtlab als een thuiswedstrijd. "Het nieuwe duurzame bedrijfspand ligt hemelsbreed slechts een paar honderd meter van onze vestiging", stelt projectleider en mede-eigenaar Patrick Fitters.

Bert Fitters Afbouw B.V. is een begrip als het gaat om het leveren en plaatsen van systeemwanden en -plafonds in de meest uiteenlopende projecten. "In het kader van compleet ontzorgen verzorgen wij desgewenst ook de complete afbouw, zoals (brandwerend) timmerwerk, interieurbouw, stuc- en schilderwerk, verlichting, volglazen scheidingswanden en dergelijke. Wij werken veelal voor aannemers. Bouwbedrijf Hercuton, dat eveneens in Nieuwkuijk is gevestigd, is één van onze vaste en gewaardeerde opdrachtgevers. Als hoofdaannemer schakelde zij ons in voor diverse afbouwwerkzaamheden bij het project Houtlab."

### Circulaire en duurzame afwerking

Voor het nieuwe bedrijfspand verzorgde familiebedrijf Bert Fitters Afbouw onder meer het leveren en plaatsen van metalstudwanden, volglas binnenwanden en alle systeemplafonds. "Het is een vernieuwend bedrijfsconcept gericht op circulariteit en duurzaamheid. Voor ons als afbouwspecialist is het natuurlijk prachtig om ons op bekend terrein met onze expertise zo uit te kunnen leven", aldus Fitters.




*de specialisten in dak- en wandbeplating*

 [hardeman-vanharten.nl](https://www.hardeman-vanharten.nl)

#### Opdrachtgever

[Woody Building Concepts](#), Nieuwkuijk

#### Architect

[SPEE Architecten](#), Oisterwijk

#### Adviseur

[Luning](#), Arnhem

#### Adviseur E-en W-installaties

[Hoppenbrouwers Techniek](#), Dongen & Heesch

#### Hoofdaannemer

[Woody Building Concepts](#), Nieuwkuijk

#### Afbouw

[Bert Fitters Afbouw BV](#), Nieuwkuijk

#### Binnenzonwering

[Kindow BV](#), Delft

#### Aluminium gevels

[Wijnveen Aluminiumbouw BV](#), Wageningen

#### Dak-en wandbeplating

[Hardeman van Harten](#), Lunteren

#### Staalconstructie

[Circulairstaal BV](#), Barneveld

#### Houten draagconstructie

[W.U.J. Derix GmbH & Co](#), Niederkruchten

#### Infiltratievoorziening

[Trewatin BV](#), Zundert

#### Betonbouw

[Ca-Bouw Kockengen BV](#), Kockengen

#### Grondwerkzaamheden

[Van der Plas Civiel BV](#), Giessen

#### Bouwprogramma

Duurzaam, circulair bedrijfspand voor de volgende bedrijven: Janssen de Jong Projectontwikkeling, Revolve, Servicebouwplus, PvvT, New Horizon en Woody Building Concepts.

#### Bouwperiode

Mei 2022 – mei 2023

#### Bruto vloeroppervlakte

Kantoorruimte 1.300 m<sup>2</sup>  
Productieruimte 950 m<sup>2</sup>

